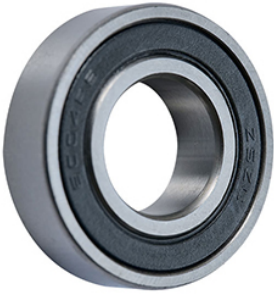


63 系列



轴承型 号	尺寸						R Min		额定载荷(N)		重量 (kg)
	d(mm)	d(inch)	D(mm)	D(inch)	B 毫米 B英寸)	B 毫米 B英寸)	毫米 英寸)	英寸)	动载(Cr)	静 载(Cor)	
6313	65	2.5591	140	5.5118	33	1.2992	2.1	0.0827	92500	60000	2.1100
6312	60	2.3622	130	5.1181	31	1.2205	2.1	0.0827	82000	52000	1.7200
6311	55	2.1654	120	4.7244	29	1.1417	2	0.0787	71500	44500	1.3700
6310	50	1.9685	110	4.3307	27	1.0630	2	0.0787	62000	38500	1.0600
6309	45	1.7717	100	3.9370	25	0.9843	1.5	0.0591	53000	32000	0.8290
6308	40	1.5748	90	3.5433	23	0.9055	1.5	0.0591	40500	24000	0.6360
6307	35	1.3780	80	3.1496	21	0.8268	1.5	0.0591	33500	19200	0.4640
6306	30	1.1811	72	2.8346	19	0.7480	1.1	0.0433	27000	15200	0.3490
6305	25	0.9843	62	2.4409	17	0.6693	1.1	0.0433	22380	11490	0.2320
6304	20	0.7874	52	2.0472	15	0.5906	1.1	0.0433	15940	7880	0.1490
6303	17	0.6693	47	1.8504	14	0.5512	1	0.0394	13580	6580	0.1150
6302	15	0.5906	42	1.6535	13	0.5118	1	0.0394	11400	5430	0.0820
6301	12	0.4724	37	1.4567	12	0.4724	1	0.0394	9700	4190	0.0600
6300	10	0.3937	35	1.3780	11	0.4331	0.6	0.0236	7640	3470	0.0530
639	9	0.3543	30	1.1811	10	0.3937	0.6	0.0236	5120	2390	0.0371
638	8	0.3150	28	1.1024	9	0.3543	0.3	0.0118	4160	1780	0.0303
637	7	0.2756	26	1.0236	9	0.3543	0.3	0.0118	3340	1410	0.0258
636	6	0.2362	22	0.8661	7	0.2756	0.3	0.0118	3290	1360	0.0145
635	5	0.1969	19	0.7480	6	0.2362	0.3	0.0118	2810	1060	0.0089
634	4	0.1575	16	0.6299	5	0.1969	0.3	0.0118	1880	680	0.0054
633	3	-	13	-	5	-	0.2	-	1300	485	0.0034
6314	70	2.7559	150	5.9055	35	1.3780	2.1	0.0827	104000	68000	2.5700
6315	75	2.9528	160	6.2992	37	1.4567	2.1	0.0827	113000	77000	3.0800